

测高仪

测量工具行业的标准

QM-Height

518系列 — 高性能测高仪

MeasurLink[®] ENABLED
Data Management Software by Mitutoyo

MeasurLink[®] ENABLED
Data Management Software by Mitutoyo

附带测量数据输出功能的产品可连接到测量数据网络系统MeasurLink (详细信息参见A-5页)。

ABSOLUTE[™]



测量仪器附带检查成绩单
详细信息参见U-12页



518-246
QMH-600BX

518-244
QMH-350BX

- 实现了三丰同类产品最高精度 $\pm(2.4+2.1L/600)\mu\text{m}$ 。
- 配备气浮装置，能在平台上轻松移动。(也提供无气浮装置的经济型的AX型号)
- 操作面板易于使用，一目了然，主要测量可一键式操作。
- 使用4节五号干电池可连续工作约1,200小时，电池寿命长，更利于环保。(也可使用4节市售的镍氢充电电池)

- 提供丰富的选件以提升可操作性，如在个人计算机上安装测量数据无线通信系统U-WAVE-T和USB通信驱动程序，以便将测量数据输出到计算机等。

USB通信驱动程序可在本公司主页下载。

(另需通信软件)

<https://www.mitutoyo.co.jp/contact/products/usb/index.html>

规格

| 货号 | 518-240 | 518-242 | 518-244 | 518-246 |
|------------------|---|----------------------|----------------------|----------------------|
| 型号 | QMH-350AX | QMH-600AX | QMH-350BX | QMH-600BX |
| 测量范围(行程) | 0 - 465mm (350mm) | 0 - 715mm (600mm) | 0 - 465mm (350mm) | 0 - 715mm (600mm) |
| 分辨率 | 0.001/0.005mm (可选择) | | | |
| 精度 (20°C) | 指示精度*1 $\pm(2.4+2.1L/600)\mu\text{m}$ | | | |
| | 重复精度*1 $2\sigma \leq 1.8\mu\text{m}$ | | | |
| 垂直度(前后)*2 (20°C) | 7 μm | 12 μm | 7 μm | 12 μm |
| 导向方式 | 滚动轴承导向 | | | |
| 驱动方式 | 手动(手轮驱动) | | | |
| 检测原理 | 电磁感应式绝对编码器 | | | |
| 测力 | 1.5 \pm 0.5N | | | |
| 数据输出 | Digimatic / Digimatic 2 / USB*3 | | | |
| 气浮装置 | 无 | | 有(但仅限移动)*4 | |
| 电源 | 五号碱性干电池x4节 (标准附件) / AC适配器(选件) / 支持镍氢充电电池x4节*5 | | | |
| 电池寿命*6 | 约1200小时(不使用气浮装置时) | | | |
| | 约90小时(使用气浮装置时) | | | |
| 质量 | 25kg | 29kg | 25kg | 29kg |
| 外观尺寸 (mm) | 行程350mm型: 280(W)x273(D)x784(H)mm 行程600mm型: 280(W)x273(D)x1016(H)mm | | | |
| 使用温度范围 (推荐) | 0 - 40°C (10 - 30°C) | | | |
| 使用湿度范围 | RH20 - 80% (无凝结) | | | |
| 储存温度范围 | -10 - 50°C | | | |
| 储存湿度范围 | RH5 - 90% (无凝结) | | | |

*1 指示精度和重复精度是使用标配的 $\phi 5$ 阶差测头，测量平面部分的高度所得出的数值。不同于高度测量，在测量直径、最大(W)值、位移、圆齿距时，因为扫描时测力会发生变化，可能会出现测量值大于表中数值的情况。

*2 垂直度是使用杠杆式测微头(MLH-521)及Mu-checker(M-551)测量与底座侧面的基准面平行设置的平面部分所得出的数值。

*3 需要专用通信驱动程序。

可在本公司主页下载，网址<https://www.mitutoyo.co.jp/contact/products/usb/index.html>
详情请参阅使用说明书。

*4 使用气浮装置机型时，请使用JIS 1级或更高级的平台。

在表面有划痕或凹凸的面上使用可能会无法发挥出指定性能。

*5 使用AC适配器也无法为充电电池充电。

*6 电池寿命因使用方法而异。如需经常使用气浮装置，请使用选配的AC适配器。

标准附件

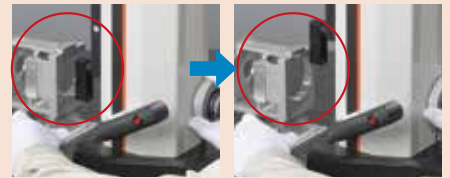
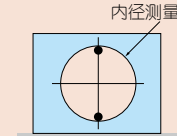
- $\phi 5$ 阶差测头 05HZA148
- 球径校正量块 12AAA715
- 5号AA碱性电池(4个)

测量实例

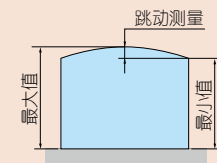
- 高度测量



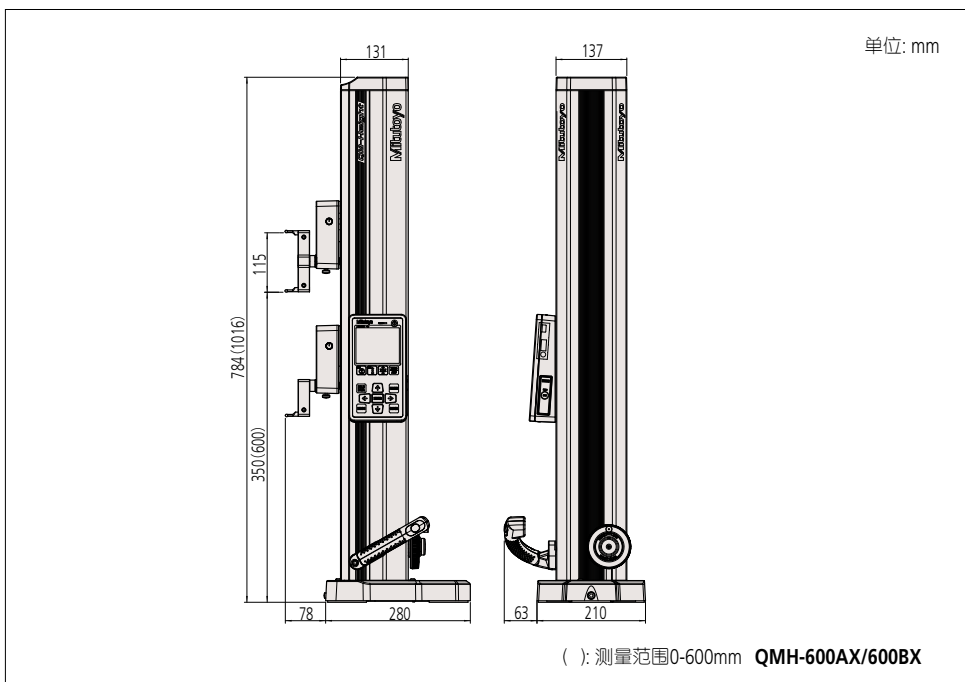
- 内径测量



- 跳动测量

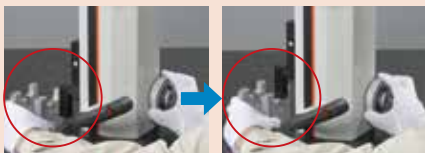
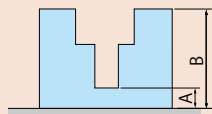


尺寸



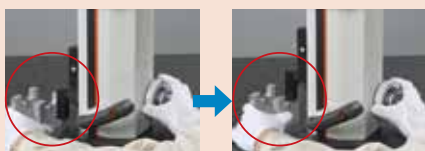
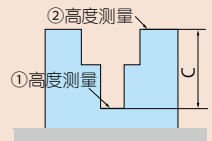
高度差测量1

以平台面为原点，显示距离平台面的A(高度差)、B(高度差)。



高度差测量2(见下图)

测量①，②后，在测量值的下行会显示C(高度差)。



测量范围宽广丰富的选项



可对测量数据进行一元化管理的选项

| 货号 | 品名 |
|---------------------------------|------------------------|
| 配备数据记录功能的小型打印机 | |
| 264-505DC | DP-1VA LOGGER |
| 936937 | Digimatic连接线(1m) |
| 965014 | Digimatic连接线(2m) |
| 06AFZ050 | USB连接线(A-microB) |
| 测量数据输入工具 | |
| 06AFM380D | USB直连数据输入工具 USB-ITN-D |
| 测量数据无线通信系统 | |
| 02AZD730G | U-WAVE-T (发送装置)(IP67型) |
| 02AZD880G | U-WAVE-T (发送装置)(蜂鸣器型) |
| 02AZD790D | U-WAVE-T 专用连接线(标准用) |
| 02AZE140D | U-WAVE-T 专用连接线(脚踏开关用) |
| 02AZD810D | U-WAVE-R 接收装置 |
| 02AZE990 | U-WAVE 安装板 |
| 用于EXCEL的测量数据采集软件 USB-ITPAK V2.1 | |
| 测量数据网络系统 MeasurLink | |

测头种类丰富，测量范围广

| No. | 货号 | 品名 |
|-------------|------------|----------------------|
| 深度测量用测头 | | |
| ① | 12AAC072 | 深度测头 |
| ø5阶差测头用替换测头 | | |
| ② | 957261 | ø2mm球型测头(同轴型) |
| ③ | 957262 | ø3mm球型测头(同轴型) |
| ④ | 957263 | ø4mm球型测头(同轴型) |
| ⑤ | 957264 | ø14mm盘型测头 |
| ⑥ | 957265 | ø20mm盘型测头 |
| ⑦ | 12AAA788 | ø4mm球型测头(偏心轴型) |
| ⑧ | 12AAA789 | ø6mm球型测头(偏心轴型) |
| 特殊夹具和特殊测头 | | |
| ⑨ | 12AAA792 | 指示表支架 |
| ⑩ | 12AAA793 | 测头延长夹 |
| AC适配器 | | |
| | 06AFZ950DC | AD620DC |
| 其他 | | |
| | 05HZA143 | 9x9适配器(需要以下夹钳) |
| | 05GZA033 | 夹钳(用于9x9适配器) |
| | 05HZA144 | 6.35x12.7适配器(需要以下夹钳) |
| | 901385 | 夹钳(用于6.35x12.7适配器) |
| | 05HZA173 | 划线器* |

根据要使用的测头，可能需要量块用于调零。
* 用于测量，不能用于划线。



参见 QM-Height 系列 (C12027) 产品样本