

全长	螺纹部长	基准径的位置	柄径	四角部宽	四角部长
L	ℓ	ℓ_g	Ds	K	ℓ_k

LC-PT

低碳钢用斜行管用丝攻
样式特长

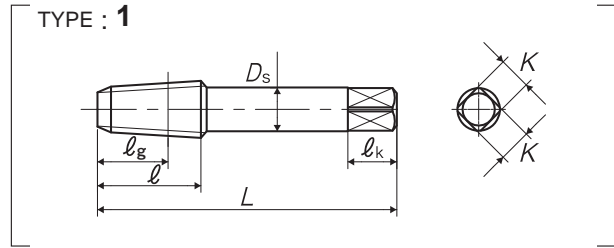


被削材和推荐的攻牙速度



※详细图解说明请参阅P24

■适合加工SS400, S25C等的软钢、低碳钢螺纹用丝攻。



品区: 1G

尺寸	等级	产品编号	吃入部	大径的基准值 (mm)	L (mm)	ℓ (mm)	ℓ_g (mm)	Ds (mm)	K (mm)	ℓ_k (mm)	沟数	构型	库存
管用													
PT 1/8-28	II	LCPT02K	2.5P	9.728	55	19	13	8	6	9	4	1	△
PT 1/4-19	II	LCPT04-	2.5P	13.157	62	28	21	11	9	12	4	1	△
PT 3/8-19	II	LCPT06-	2.5P	16.662	65	28	21	14	11	14	4	1	△
PT 1/2-14	II	LCPT08Q	2.5P	20.955	80	35	25	18	14	17	4	1	△
PT 3/4-14	II	LCPT12Q	2.5P	26.441	85	35	25	23	17	20	4	1	△
PT 1 -11	II	LCPT16U	2.5P	33.249	95	45	32	26	21	24	5	1	△
PT 1 1/4-11	II	LCPT20U	2.5P	41.910	105	45	32	32	26	30	5	1	△
PT 1 1/2-11	II	LCPT24U	2.5P	47.803	110	45	32	38	29	32	6	1	△
PT 2 -11	II	LCPT32U	2.5P	59.614	120	50	35	46	35	38	6	1	△

螺旋丝攻
(盲孔用)

螺旋型
先端丝攻
(通孔用)

先端丝攻
(通孔用)

直沟丝攻

超硬丝攻

挤压丝攻

特殊
螺纹丝攻
筒易检查工具

管用丝攻

螺纹铣刀

圆板牙

中心钻

孔面工具